

Datenformat
Umschlag: 600 + B x 216 mm
Innenseiten: 303 x 216 mm
Das Format, in dem Ihre Druckdaten angelegt sein sollten.
In diesem Format enthalten sind: **3 mm Beschnitt**.

Dieser Beschnitt wird während der Produktion von uns entfernt.
Bitte legen Sie Hintergründe und randabfallende Objekte immer bis an den Rand Ihres Datenformats an, um weiße Seitenränder zu vermeiden.

Endformat
Umschlag: 594 + B x 210 mm
Geheftetes Endformat: 297 x 210 mm
In diesem Format erhalten Sie Ihr fertiges Druckprodukt.

Sicherheitsabstand: 3 mm (auf allen Seiten)
Dieser wird vom Endformat aus gemessen und verhindert unerwünschten Anschnitt Ihrer Texte und Informationen während der Produktion.



Bitte beachten Sie, dass sich die Bundstärke (B) Ihres Buches nach der Seitenzahl richtet. Die exakten Maße entnehmen Sie bitte den Produktdetails.

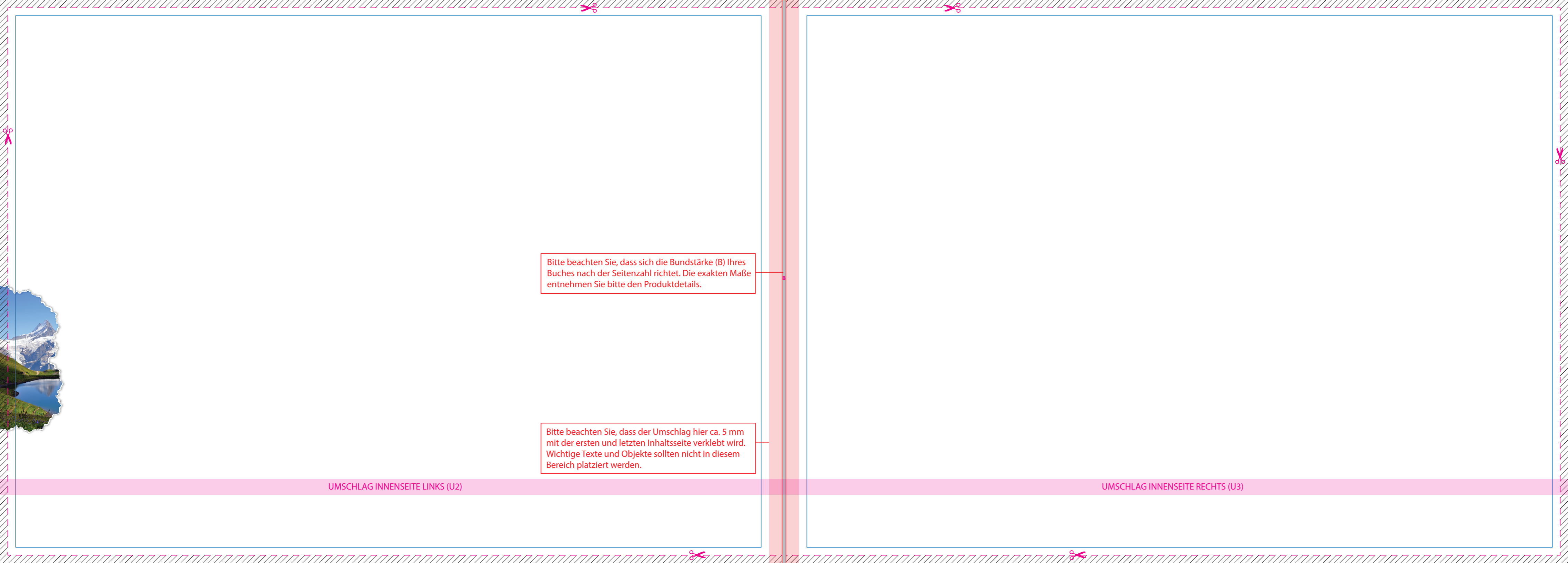
Bitte beachten Sie, dass der Umschlag hier ca. 5 mm mit der ersten und letzten Inhaltsseite verklebt wird. Wichtige Texte und Objekte sollten nicht in diesem Bereich platziert werden.

VORLAGE ZUR GESTALTUNG VON BÜCHERN MIT SOFTCOVER

(Endformat 297 x 210 mm)
Format Ihres fertigen Druckproduktes

RÜCKSEITE (U4)

TITELSEITE (U1)



Bitte beachten Sie, dass sich die Bundstärke (B) Ihres Buches nach der Seitenzahl richtet. Die exakten Maße entnehmen Sie bitte den Produktdetails.

Bitte beachten Sie, dass der Umschlag hier ca. 5 mm mit der ersten und letzten Inhaltsseite verklebt wird. Wichtige Texte und Objekte sollten nicht in diesem Bereich platziert werden.

UMSCHLAG INNENSEITE LINKS (U2)

UMSCHLAG INNENSEITE RECHTS (U3)



* Bitte beachten Sie, dass der Umschlag direkt an der ersten und letzten Inhaltsseite verklebt wird. Legen Sie innerhalb der ersten 5 mm bitte keine wichtigen Daten wie Texte oder Bilder an. Für ein gelungenes Druckergebnis ist dieser Abstand auf allen Inhaltsseiten einzuhalten.

Datenformat : 303 x 216 mm

Das Format, in dem Ihre Druckdaten angelegt sein sollten. In diesem Format enthalten sind: **3 mm Beschnitt.**

Dieser Beschnitt wird während der Produktion von uns entfernt.
Bitte legen Sie Hintergründe und randabfallende Objekte immer bis an den Rand Ihres Datenformats an, um weiße Seitenränder zu vermeiden.

Endformat: 297 x 210 mm

In diesem Format erhalten Sie Ihr fertiges Druckprodukt.

Sicherheitsabstand: 3 mm (auf allen Seiten)

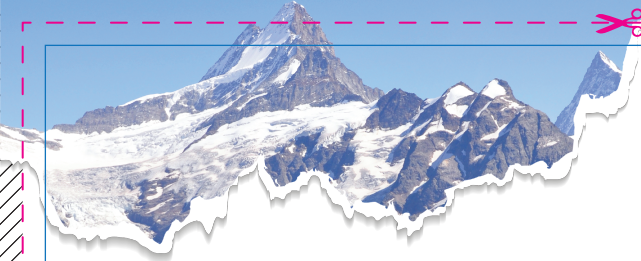
Dieser wird vom Endformat aus gemessen und verhindert unerwünschten Anschnitt Ihrer Texte und Informationen während der Produktion.

VORLAGE ZUR GESTALTUNG VON

BÜCHERN MIT SOFTCOVER

(Endformat 297 x 210 mm)
Format Ihres fertigen Druckproduktes

BEISPIEL ERSTE INHALTSSEITE (RECHTS)



* Bitte beachten Sie, dass der Umschlag direkt an der ersten und letzten Inhaltsseite verklebt wird. Legen Sie innerhalb der ersten 5 mm bitte keine wichtigen Daten wie Texte oder Bilder an. Für ein gelungenes Druckergebnis ist dieser Abstand auf allen Inhaltsseiten einzuhalten.